

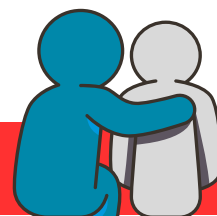
# Insieme supereremo anche questo!



## Finale positivo

CONCETTO CHIAVE/ SVANTAGGIO	Empatia
<b>OBIETTIVI</b>	<ol style="list-style-type: none"><li>1. Promuovere l'empatia e la consapevolezza emotiva tra gli studenti.</li><li>2. Incoraggiare il pensiero inclusivo e gli adattamenti per le diverse abilità fisiche.</li><li>3. Sviluppare la sensibilità verso i compagni di classe che affrontano sfide temporanee.</li><li>4. Insegnare il valore delle azioni simboliche per sostenere gli altri.</li></ol>
<b>DOMANDE PER LA DISCUSSIONE PER IL FINALE 1</b>	<ol style="list-style-type: none"><li>1. Come si è sentito Nick quando ha visto i suoi compagni di classe giocare con una mano sola come lui?</li><li>2. Cosa pensi abbia reso quel momento così speciale per Nick?</li><li>3. Come possiamo aiutare gli altri a sentirsi inclusi quando non sono in grado di partecipare pienamente?</li><li>4. Quali sono alcuni modi creativi per adattare le attività in modo che tutti possano partecipare?</li></ol>
<b>SUGGERIMENTI PER RISORSE AGGIUNTIVE</b>	<ul style="list-style-type: none"><li>· Sfida in classe: creare un gioco che utilizzi una sola mano per esplorare l'inclusione.</li><li>· Guarda: "Just Ask!" letto ad alta voce da Sonia Sotomayor – discussione sulle differenze visibili/invisibili.</li><li>· Dopo aver guardato "Just Ask!", usa Mentimeter per raccogliere riflessioni anonime su come gli studenti percepiscono le differenze visibili e invisibili.</li><li>· Progetto artistico: disegna o scrivi di un'occasione in cui qualcuno ti ha aiutato a sentirti incluso.</li><li>· Condivisione in coppia: mettere in pratica "piani di inclusione" in cui gli studenti fanno brainstorming su come includere un compagno con una sfida o una limitazione.</li></ul>

# Insieme supereremo anche questo!



**Finale negativo**

**CONCETTO  
CHIAVE/  
SVANTAGGIO**

**Empatia**

**OBIETTIVI**

1. Sensibilizzare sul tema dell'esclusione sottile e su come questa influisce emotivamente sugli altri.
2. Riflettere su cosa significa "inclusione parziale" e se è sufficiente.
3. Sviluppare compassione e responsabilità all'interno dei gruppi di pari.
4. Incoraggiare gli studenti a riflettere in modo critico su come le azioni, anche se mosse da buone intenzioni, possano non essere empatiche.

**DOMANDE PER  
LA DISCUSSIONE  
PER LA FINALE 2**

1. Come si è sentito Nick quando gli è stato chiesto di fare l'arbitro?
2. È stato un gesto gentile? Avrebbe potuto essere più premuroso?
3. Come ti sentiresti se fossi nei panni di Nick?
4. Cosa avrebbero potuto fare diversamente i suoi compagni di classe per dimostrare più empatia?

**SUGGERIMENTI  
PER RISORSE  
AGGIUNTIVE**

- Spunto per il diario: "Ti sei mai sentito escluso? Cosa ti ha aiutato a sentirti meglio?"
- Discussione in piccoli gruppi: esplora i diversi tipi di inclusione e il loro impatto.
- Guarda: "For the Birds", il cortometraggio Pixar e parla di come veniva trattato l'outsider.
- Guarda "For the Birds" e usa Kahoot! per creare un quiz veloce o un gioco di discussione sull'inclusione e il trattamento tra pari.
- Brainstorming di gruppo: poster "Modi per dimostrare che ci teniamo" per la classe.